

# UNA PANORAMICA DEL BACINO DELLA PROVINCIA DI BRESCIA

## Aspetti territoriali:

La Provincia di Brescia:

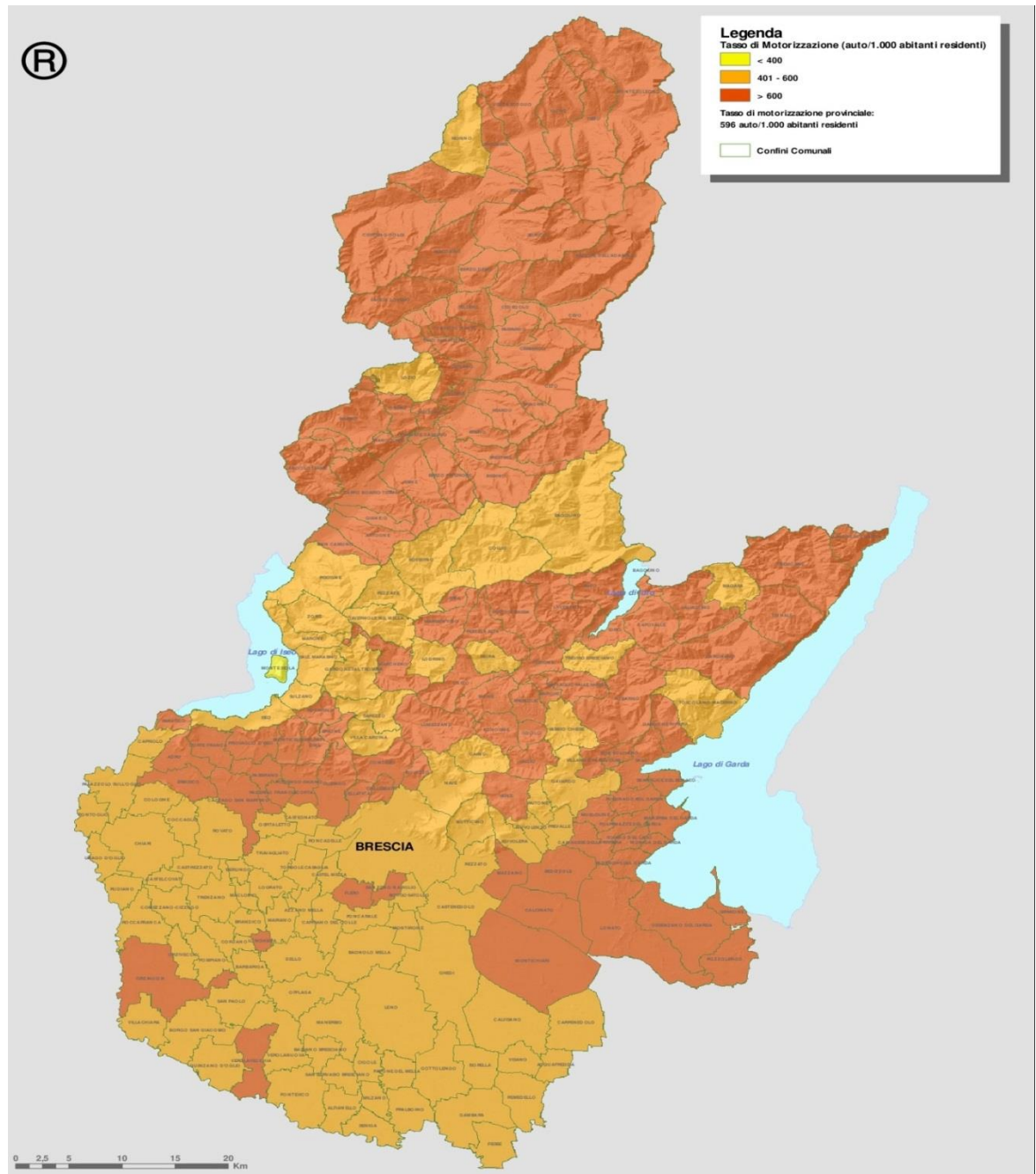
- Occupa il 20% del territorio regionale lombardo;
- Comprende varietà altitudinale e morfologica;
- È di competenza dell'Agencia del TPL di Brescia



# IL SISTEMA DI MOBILITÀ DEL TERRITORIO

## La motorizzazione privata

Il tasso di motorizzazione nei comuni montani è elevato a causa della maggiore dispersione della popolazione sul territorio e minore presenza del servizio di trasporto pubblico rispetto ai centri urbani.



# IL SISTEMA DI MOBILITÀ DEL TERRITORIO

## La mobilità collettiva

Il sistema di TPL è un sistema bi-modale (ferrovia e gomma).

Il TPL su gomma è costituito dal servizio urbano ed extraurbano.

